

Kaiser. Performance counts.



**NEW
GENERATION**

S12 **S10**
ALLROAD

PELLES ARAIGNEES KAISER

PUISSANCE ET EFFICACITE

QUAND LA PUISSANCE COMPTE.

La toute nouvelle génération de pelles araignées mobiles S10 et S12 Allroad de KAISER définit de nouveaux standards en termes de puissance et d'efficacité.

Évolution de l'actuel leader technologique

Les pelles S10 et S12 Allroad ont été améliorées sur de nombreux points. Les principaux points portent, par exemple, sur une performance hydraulique optimisée combinée à un système de refroidissement adapté à des utilisations intensives en tant qu'appareil porteur multifonctionnel. Les moteurs à la pointe de la technologie sont disponibles dans plusieurs variantes et modèles et permettent ainsi d'avoir assez de réserves en termes de performances pour définir encore et toujours le standard dans cette classe de tonnage. Par ailleurs, grâce à une plus grande capacité du réservoir, le temps de fonctionnement a pu être allongé.

Grande stabilité même dans des positions extrêmes

Depuis toujours, les pelles araignées mobiles KAISER sont une référence au sein de la branche. Nouveauté : grâce à un plus large réglage maximal des affûts roulants, il est possible d'atteindre une profondeur guéable de 2,45 mètres.





QUAND LA
PUISSANCE
COMPTÉ

S12 ALLROAD

S10

Diagramme de fouille KAISER S12 Allroad

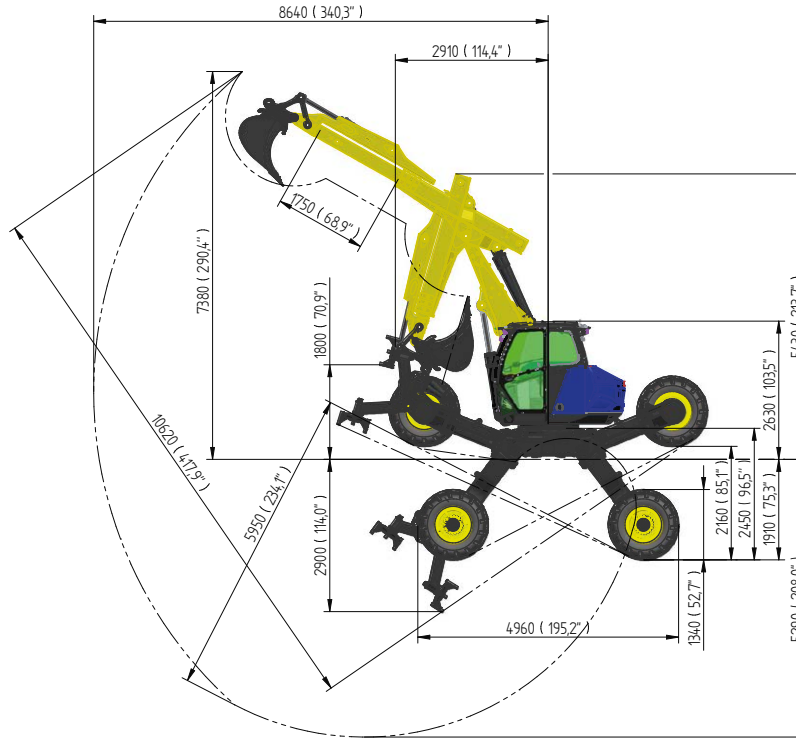
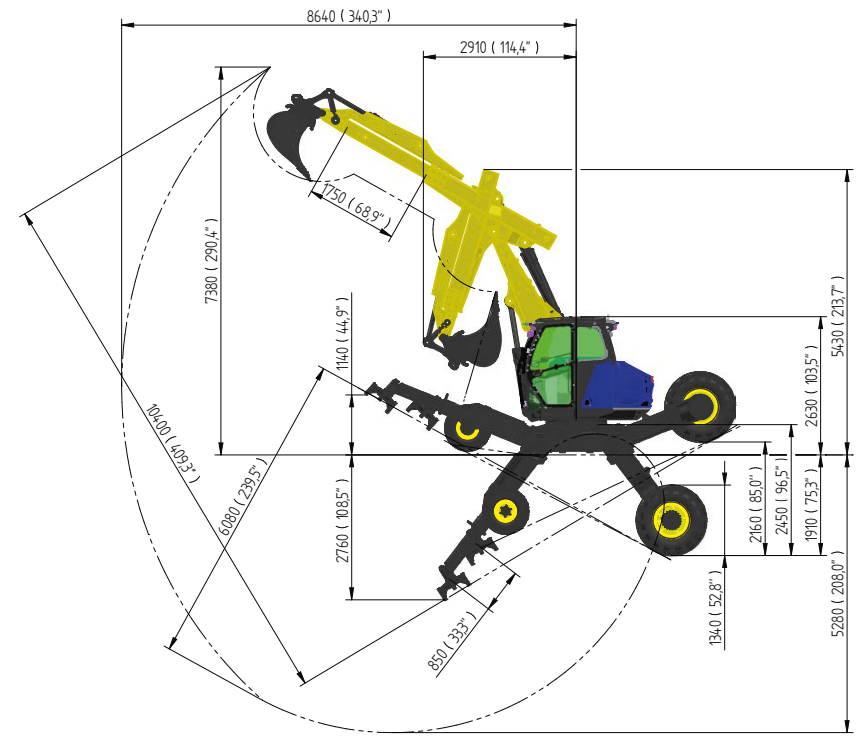
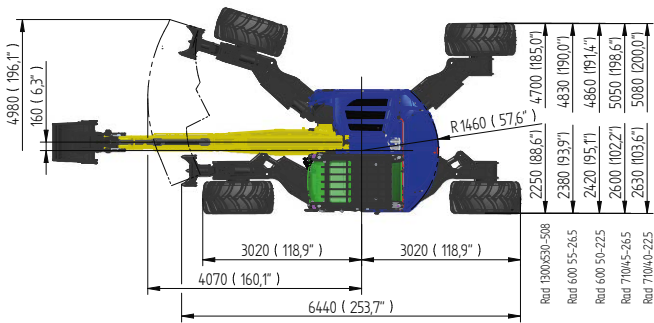


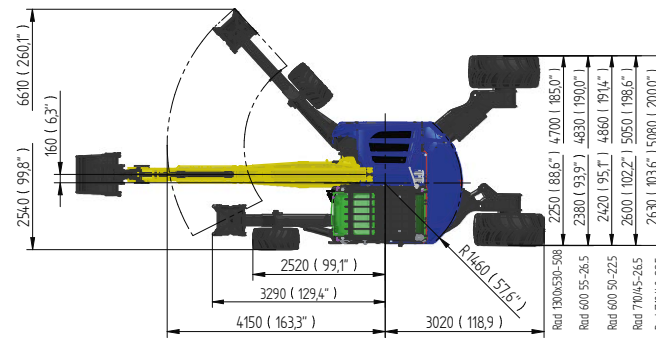
Diagramme de fouille KAISER S10



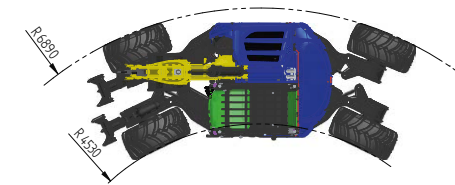
Châssis inférieur KAISER S12 Allroad



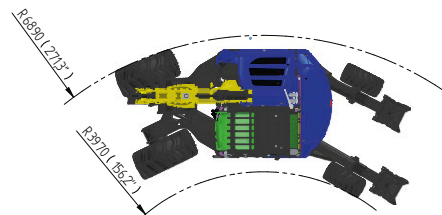
Châssis inférieur KAISER S10



Rayon de braquage KAISER S12 Allroad



Rayon de braquage KAISER S10



DONNÉES TECHNIQUES S10/S12

Moteur

Version de moteur HP Perkins 1204J-E44TTA	Norme antipollution: EU2016/1628 Stage V ; US EPA Tier4 final Puissance max.: 140 kW / 190 ch @ 2000 tr/min Couple de serrage: 815 Nm @ 1400 tr/min
Perkins 1204J-E44TA	Norme antipollution: EU2016/1628 Stage V ; US EPA Tier4 final Puissance max.: 110 kW / 155 ch @ 2000 tr/min Couple de serrage: 560 Nm @ 1400 tr/min
Perkins 1104D-E44TA	Norme antipollution: EU97/68 Stage IIIA ; US EPA Tier3 Puissance max.: 106 kW / 144 ch @ 2000 tr/min Couple de serrage: 558 Nm @ 1400 tr/min
Tension	24 V
Cylindrée	4400 cm ³
Intervalle entre les révisions	Toutes les 500 heures de fonctionnement
Contenu du réservoir diesel (réservoir de fonctionnement/ du châssis)	390 l (140 l/250 l)
Volume utile du réservoir d'AdBlue	19 litres

Cabine

Cabine	Cabine de sécurité contrôlée ROPS ISO 3471 / FOPS ISO 3449, pare-brise renforcé, projecteur de travail intégré
Siège conducteur	Siège confortable à suspension pneumatique et ceinture ventrale Siège GRAMMER hautement confortable à suspension pneumatique avec appui-tête (en option) et ceinture quatre points (en option)
Climatisation	Élément de commande centralisé pour le chauffage et la climatisation (en option)
Commande	Joysticks avec accoudoirs et siège pivotant
Caméra	Caméras latérales et à l'arrière

Données de puissance

Puissance de levage	3 m 9500 kg 4 m 6600 kg 6 m 4000 kg
Force de cavage (ISO 6015)	111 kN
Résistance à la rupture (ISO 6015)	78 kN
Profondeur guéable du châssis inférieur hydraulique (en option)	2,45 m
Vitesse de déplacement	en continu 0-15 km/h, en deux paliers 0-15 km/h, selon le modèle et la dimension des pneus
Poids S10	à partir de 12 800 kg
Poids S12 Allroad	à partir de 14 200 kg

Système hydraulique

Débit de la pompe de travail	350 l/min max. 320 bars
Débit de la pompe de roulement	180 l/min max. 400 bars
Débit de la pompe du ventilateur	44 l/min max. 200 bars
Système hydraulique	Système de détection de charge / LUDV à trois circuits, avec répartition du débit, en option système à quatre circuits (ROTOline)
Commande de la pompe	Système LUDV Bosch Rexroth avec réglage électronique de la charge maximale et coupure de pression
Sélection du mode	Trois modes de puissance et profils de conducteurs réglables individuellement, pour une exploitation économique et écologique
Réglage de la vitesse de rotation	Adaptation en continu du réglage sur l'ensemble de la plage de vitesse de rotation
Filtration	Filtre de retour 10 µm Filtre fin 1 µm
Système de refroidissement	Système de refroidissement à 3 circuits, refroidisseurs placés les uns sur les autres avec ventilateur réversible pour un nettoyage des refroidisseurs Ventilateur à commande hydraulique en continu
Cylindre	Avec balancier, Vérins de levage et de balancier avec sécurité en cas de rupture de tuyau (ISO 8643) Vérin du châssis inférieur avec clapets anti-retour déverrouillables
Circuit I	180 l/min max. 120-320 bars
Circuit II	40 l/min max. 120-320 bars
Circuit III (en option)	80 l/min max. 120-320 bars
ROTOline (en option)	220 l/min max. 100-350 bars
Circuit du système de changement rapide	
Circuit du treuil à câble Standard	40 l/min max. 320 bars
Circuit du treuil à câble Highflow	100 l/min max. 320 bars
Retour	
Conduite d'huile de fuite (en option)	

Système de pivotement

Entraînement	Commande du couple de serrage au sein du circuit ouvert, moteur à pistons radiaux avec frein à ressort
Vitesse de pivotement	0-9 tr/min en continu
Moment de pivotement	57 000 Nm
Couronne de rotation	Module 10 avec surfaces trempées résistantes à l'usure
Frein	Frein de maintien négatif verrouillable



Liechtenstein, Autriche, Italie,
Finlande, Slovaquie et États-Unis.

Que signifient 6 sites internationaux
et un réseau de plus de 100
partenaires distributeurs et de
Service dans le monde entier ?

Proximité avec le client et
un service au niveau régional !

POUR VOTRE UTILISATION LE PRODUIT KAISER ADÉQUAT

PELLE ARAIGNÉE MOBILE



Les modèles S10 et S12 représentent la toute dernière génération de pelles araignées mobiles de la société KAISER. Celle-ci définit de nouveaux standards en termes de puissance et d'efficacité.

S12 Allroad



S10



S8

Le « pack de performance »
de la classe des 10 tonnes.



S2

Une robustesse éprouvée
avec le génération de
moteurs de l'UE Stade IIIA.

PELLE RAIL-ROUTE



Parfaitement adaptée à l'uti-
lisation dans l'environnement
ferroviaire.

S22RR

VÉHICULES POUR LE NETTOYAGE DES CANALISATIONS ET LE RECYCLAGE INDUSTRIEL



Avec la focalisation internationale sur les technologies environnementales modernes, les véhicules puissants et efficaces destinés au nettoyage des canalisations et au recyclage industriel prennent de plus en plus d'importance. Le groupe KAISER est l'entreprise leader dans cette branche.

Recyclage

Nettoyage des canalisations

Clarification de l'eau

Aspiration à sec

Hydrovac